

Infektionsschutz und Hygieneregeln in den Einrichtungen der Dietrich Bonhoeffer Kirche

Weiterhin ist es unser oberstes Ziel, dass beide Einrichtungen für Ihre Kinder geöffnet bleiben können und keine weiteren Einschränkungen für Sie und Ihre Kinder entstehen. **Bei erhöhtem Krankenstand unter den Mitarbeitern müssen Öffnungszeiten reduziert, oder Gruppen geschlossen werden.**

Daher würden wir uns freuen, wenn Sie uns auch weiterhin bei unserer Arbeit unterstützen und mithelfen die Häuser geöffnet zu halten.

Folgende Hygieneregeln sind, zum Schutz aller Kinder und Mitarbeiter, von Mitarbeitern und Eltern zu beachten:

Allgemeine Verhaltensregeln

- Abstand von 1,5 m zwischen Mitarbeitern und Eltern, bei der Bring- und Abholsituation. Wir freuen uns, wenn Sie eine Maske tragen.
- Das Tragen einer medizinischen Maske wird weiterhin empfohlen.
- Regelmäßiges und gründliches Händewaschen mit Seife von Kindern und Mitarbeitern
- Regelmäßiges Lüften der Räumlichkeiten und vermehrter Aufenthalt im Garten

Vorgehen bei Erkrankung eines Kindes/ oder einer Mitarbeiterin oder eines Mitarbeiters

Lassen Sie Ihr Kind vorsichtshalber zu Hause, wenn es sich schon am Morgen unwohl fühlt und über Bauch-, Hals- oder Kopfschmerzen klagt. Machen Sie im Zweifel einen Schnelltest und informieren Sie uns, wenn der Test positiv war.

- Kranke Kinder mit reduziertem Allgemeinzustand dürfen **nicht** betreut werden.
- Eine Wiederbetreuung nur mit
 - gutem Allgemeinzustand
und
 - 2 Tagen Symptommfreiheit, bis auf leichten Schnupfen und Husten

Corona- positive Kinder:

- Nach 5- tägiger Isolation Wiederbetreuung bei vollständiger Symptommfreiheit seit mindestens 48 h ohne Testnachweis, keine Ausnahme bei Schnupfen und Husten
- Bei anhaltenden Symptomen 10-tägige Isolation

Kinderland Jonathan
DE94701633700102585006
GENODEF1FFB
VR-Bank FFB

Kindergarten Benjamin
DE41701633700202585006
GENODEF1FFB
VR-Bank FFB

Gesamtleitung:

Träger:

Buchhaltung:

Antje Brandl
Goethestraße 28
82110 Germering
Telefon: 089/89406283
Fax: 089/ 89406285
brandl.elkb@gmx.de

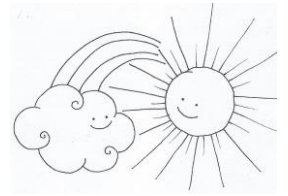
Pfr. Dr. Michael Lorenz
Goethestraße 30
82110 Germering
Tel: 089/ 89406280
Fax: 089/ 89406289

pfaramt.bonhoeffer.germering@elkb.de

Bettina Hintzsche
Goethestraße 28
82110 Germering
Tel: 089/ 89406284
Fax: 089/ 89406285
buchhaltung.hintzsche@gmx.de



ev. luth. Kirchengemeinde Dietrich Bonhoeffer Kirche
Gesamtleitung der integrativen Kindertagesstätten
Kinderland Jonathan, Kindergarten Benjamin



- Kinder, die privat Kontakt zu Corona- Infizierten hatten oder haben, haben keine Quarantänpflicht mehr. Eine Betreuung ist möglich, wenn ein Schnelltest (an einer Teststation) oder ein Selbsttest durchgeführt und mitgebracht wird.
- Leichte Erkältungssymptome (Schnupfen und Husten), guter Allgemeinzustand = Die Betreuung ist möglich, wenn ein Schnelltest (an einer Teststation) oder ein Selbsttest durchgeführt und mitgebracht wird.
- Corona- positive MitarbeiterInnen dürfen **nicht** arbeiten, bis sie negativ getestet wurden.
- Für Mitarbeiter gilt:
 - Bei leichten respiratorischen Symptomen (wie Schnupfen und Husten): Durchführung eines Selbst- oder medizinischen Antigen Tests

Verhalten beim Auftreten von Krankheitsanzeichen im Tagesverlauf

- Bei Verschlechterung des Allgemeinzustands eines Kindes, werden die Eltern informiert und es wird um eine zeitnahe Abholung des Kindes gebeten.
- Für Mitarbeiter gilt:
 - Bei Auftreten von leichten Krankheitszeichen und gutem Allgemeinzustand ist ein Selbsttest durchzuführen.
 - Bei schlechtem Allgemeinzustand ist die Arbeit umgehend zu beenden.
 - Bei Symptomen, die vor Arbeitsbeginn festgestellt werden, ist ein Selbsttest zu Hause zu machen und zur Arbeit mitzubringen.

Vielen herzlichen Dank für Ihr Verständnis und Ihre Mitarbeit!

Kinderland Jonathan
DE94701633700102585006
GENODEF1FFB
VR-Bank FFB

Kindergarten Benjamin
DE41701633700202585006
GENODEF1FFB
VR-Bank FFB

Gesamtleitung:

Antje Brandl
Goethestraße 28
82110 Germering
Telefon: 089/89406283
Fax: 089/ 89406285
brandl.elkb@gmx.de

Träger:

Pfr. Dr. Michael Lorenz
Goethestraße 30
82110 Germering
Tel: 089/ 89406280
Fax: 089/ 89406289

pfaramt.bonhoeffer.germering@elkb.de

Buchhaltung:

Bettina Hintzsche
Goethestraße 28
82110 Germering
Tel: 089/ 89406284
Fax: 089/ 89406285
buchhaltung.hintzsche@gmx.de